

# AC sistēmas diagnostika - Kontūra komponentu temperatūra

## IZPLEŠANĀS VĀRSTS TIEŠI UZ IEKĀRTAS

✓ 2-5 °C  
35-41 °F

✗ VIRS 10 °C  
/ 50 °F

### IESPĒJAMIE CĒĻŅI

- Kompresora eļļošanas trūkums vai neatbilstoša eļļošana
- Kondensatora riba trūkums/ribas ir nolietotušas
- Ierobežota plūsma kondensatorā
- Ierobežota plūsma uztvērēja-žāvētāja
- Nedarbojas ventilators
- Ventilators darbojas pārāk lēni
- Neatbilstošs/piesārņots aukstumaģents
- Pārāk augsts/zems aukstumaģenta līmenis

## TVAICĒTĀJS TIEŠI UZ VIRSMAS

✓ 0-5 °C  
32-41 °F

✗ ZEM 0 °C  
/ 32 °F

### IESPĒJAMIE CĒĻŅI

- Neatbilstošs aukstumaģents
- Piesārņots aukstumaģents
- AC kontūrā ir gaiss
- AC kontūrā ir mitrums
- Kompresors darbojas nepārtraukti (nepareiza kompresora regulēšana)

✗ VIRS 10 °C  
/ 50 °F

### IESPĒJAMIE CĒĻŅI

- Kompresora eļļošanas trūkums vai neatbilstoša eļļošana
- Kondensatora riba trūkums/ribas ir nolietotušas
- Ierobežota plūsma kondensatorā
- Ierobežota plūsma uztvērēja-žāvētāja
- Nedarbojas ventilators
- Ventilators darbojas pārāk lēni
- Neatbilstošs/piesārņots aukstumaģents
- Pārāk augsts/zems aukstumaģenta līmenis

## KOMPRESORA IESŪKŠANAS CAURULVADS TVAICĒTĀJS - KOMPRESORS

✓ 5-15 °C  
59-68 °F

✗ ZEM 15 °C  
/ 59 °F

### IESPĒJAMIE CĒĻŅI

- Bojāta izplešanās ierīce
- Sasalstoša zemspiediena šļūtene
- Zems aukstumaģenta līmenis
- Noplūde kontūrā
- Piesārņojums
- Kompresora pārslodze (ātrums)

## UZTVĒRĒJS-ŽĀVĒTĀJS TIEŠI UZ IEKĀRTAS

### KONDENSATORS - UZTVĒRĒJS-ŽĀVĒTĀJS

CAURULVADS NO KONDENSATORA UZ UZTVĒRĒJU-ŽĀVĒTĀJU

✓ 30-50 °C  
86-122 °F

✗ VIRS 50 °C  
/ 122 °F

### IESPĒJAMIE CĒĻŅI

- Eļļošanas trūkums
- Pārāk daudz UV krāsas noārda eļļas plēvīti
- Nedarbojas ventilatori
- Ventilatori nedarbojas visos ātrumos
- Aizsprostojums kondensatorā
- Sāls un ūdens korodējis ribas
- AC sistēmā pārāk daudz aukstumaģenta
- Piesārņots aukstumaģents
- AC sistēmā slāpekļis/gaiss
- Bloķēts filtra žāvētājs
- Bloķēts izplešanās vārsts
- Kompresors darbojas visu laiku

## KOMPRESORS TIEŠI UZ IEKĀRTAS

✓ 60-90 °C  
140-194 °F

✗ VIRS 90 °C  
/ 194 °F

### IESPĒJAMIE CĒĻŅI

- Kompresora eļļošanas trūkums vai neatbilstoša eļļošana
- Kondensatora riba trūkums/ribas ir nolietotušas
- Ierobežota plūsma kondensatorā
- Ierobežota plūsma uztvērēja-žāvētāja
- Nedarbojas ventilators
- Ventilators darbojas pārāk lēni
- Neatbilstošs/piesārņots aukstumaģents
- Pārāk augsts/zems aukstumaģenta līmenis

## KONDENSATORA IZPLŪDE UZ UZTVĒRĒJU-ŽĀVĒTĀJU

✓ 40-60 °C  
104-140 °F

✗ VIRS 60 °C  
/ 140 °F

### IESPĒJAMIE CĒĻŅI

- Eļļošanas trūkums
- Pārāk daudz UV krāsas noārda eļļas plēvīti
- Ventilatori nedarbojas/nedarbojas visos ātrumos
- Aizsprostojums kondensatorā
- Sāls un ūdens korodējis ribas
- AC sistēmā pārāk daudz aukstumaģenta
- Piesārņots aukstumaģents
- AC sistēmā slāpekļis/gaiss
- Bloķēts filtra žāvētājs
- Bloķēts izplešanās vārsts
- Kompresors darbojas visu laiku

## KONDENSATORA IEPLŪDE NO KOMPRESORA

✓ 60-90 °C  
140-194 °F

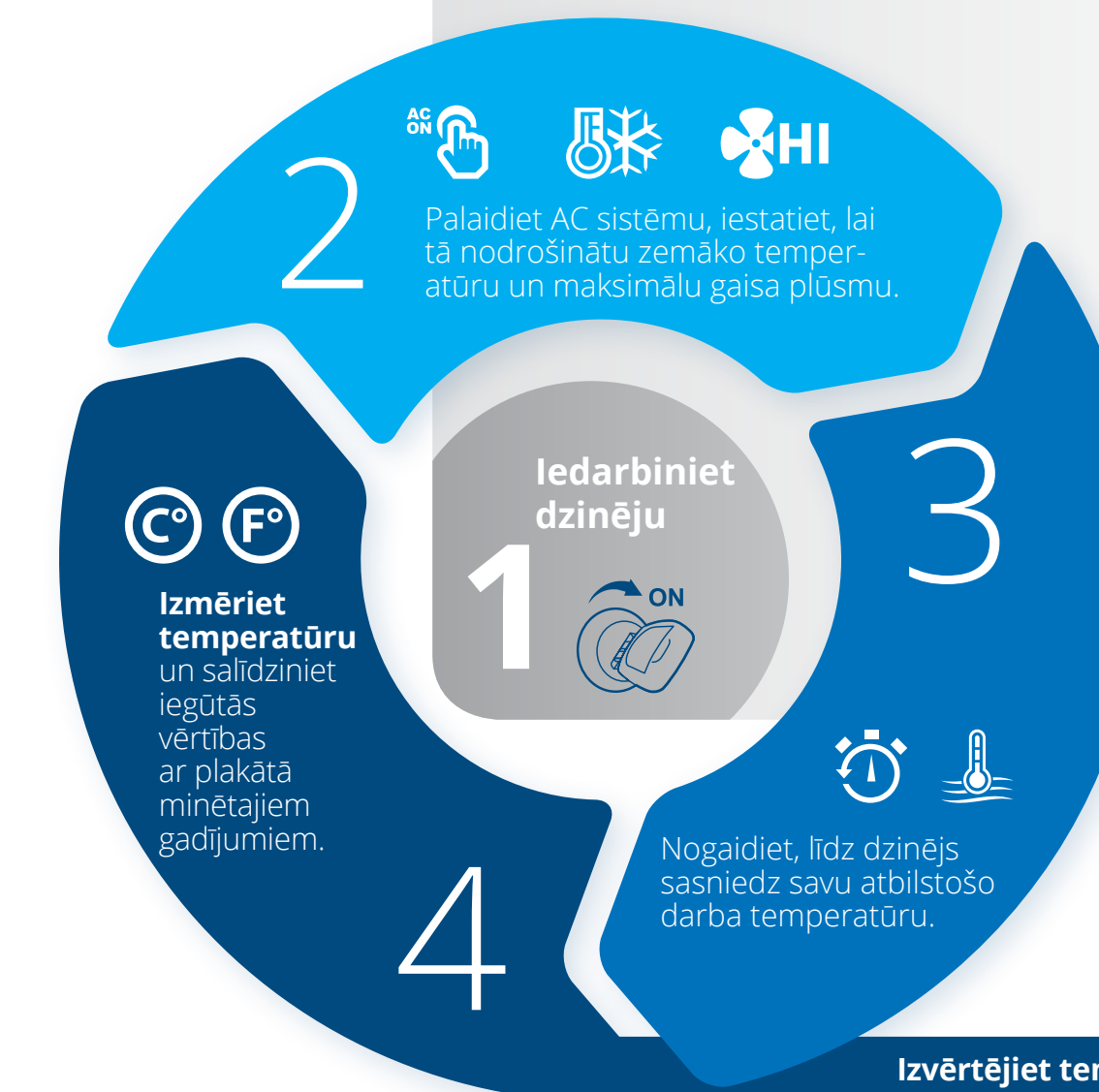
✗ VIRS 90 °C  
/ 194 °F

## KĀ RĪKOTIES

LAI DIAGNOSTIKA NOTIKTU PAREIZI,  
IZPILDIET TURPMĀKĀS DARBĪBAS

## IETEICAMIE DARBARĪKI

PROFESIONĀLAS IERĪCES,  
PAREDZĒTAS AC SERVISAM



Izvērtējiet temperatūras diapazonu

✓ PAREIZS  
TEMPERATŪRU  
DIAPAZONS

✗ NEPAREIZS  
TEMPERATŪRU  
DIAPAZONS

! JĀPIEVĒRŠ  
IPĀŠA  
UZMANĪBA



Temperatūras diagnostika ir viena no pamatmetodēm, kā rentabli un ātri noteikt traucējumus gaisa kondicionēšanas sistēmā. **Materiālā norādītie temperatūru diapazoni ir tikai norādoši un attiecas uz AC kontūru, kurš aprīkots ar izplešanās vārstu un kurā mērījumus veic 20 °C/68 °F apkārtējās vides temperatūras apstākļos.**

TEMPERATŪRU STARPĪBAS METODE - KONDENSATORA IEPLŪDES TEMP. MĪNUS IEPLŪDES TEMP.

KONDENSATORA  
IEPLŪDES  
TEMP.

KONDENSATORA  
IZPLŪDES  
TEMP.

IZMĒRĪTĀ STARPĪBA  
IR VIENĀDĀ AR/ATRODAS DIAPAZONĀ:

✗ 5-14 °C / 41-58 °F

VĀJA SISTĒMAS VEIKTSPĒJA,  
AUGSTS SPIEDIENS

### IESPĒJAMIE CĒĻŅI

- Ierobežota gaisa plūsma caur kondensatora virsmu – piesārņota
- Saliekta cauruļvadi/ribas, korodētas/trūkstošas ribas
- AC ventilators/ventilatora sajūgs darbojas nepareizi
- Sistēma ir pārslogota

✓ 14-19 °C / 58-66 °F  
SPIRĀLES KONDENSATORS

✓ 19-28 °C / 66-82 °F  
PARALĒLĀS PLŪSMAS KONDENSATORS

✗ 30 - 45 °C / 86-113 °F

VĀJA SISTĒMAS VEIKTSPĒJA,  
AUGSTS SPIEDIENS

### IESPĒJAMIE CĒĻŅI

- Iekšēji aizsērējumi vai ierobežojumi kondensatorā
- Kondensators darbojas nepareizi